



TITRE
**PRISE DROITE A SERTIR
ETANCHE DE PANNEAU.**

CAB. 6/75+93

TITLE
**STRAIGHT BULKEAD JACK
PANEL SEAL.**

CAB. 6/75+93

R 141 334 161

Série **BNC**

NORMALISATION

SPECIFICATIONS

IEC			
CECC			

MIL			

CABLES

CABLES

CARACTERISTIQUES

PROPERTIES

Impéd. caract. : 50 Ohms : Nominal imp.
Fréq. d'utilisat. : 0-1,5 GHz : Freq. range
R.O.S. : / : V.S.W.R.
Tension tenue : 1500 V.eff : Proof. voltage

Catégorie climatique : -25°/+70°C : Climatic range
Tenue cont. cent. :
 Axiale avant
 Axiale 2 sens
 Rotation
 Immobil. totale
 In. cont. motion

CONSTRUCTION

CONSTRUCTION

Revêtement c. masse : Nickel
Revêtement corps : Nickel
Revêt. cont. cent. : Or

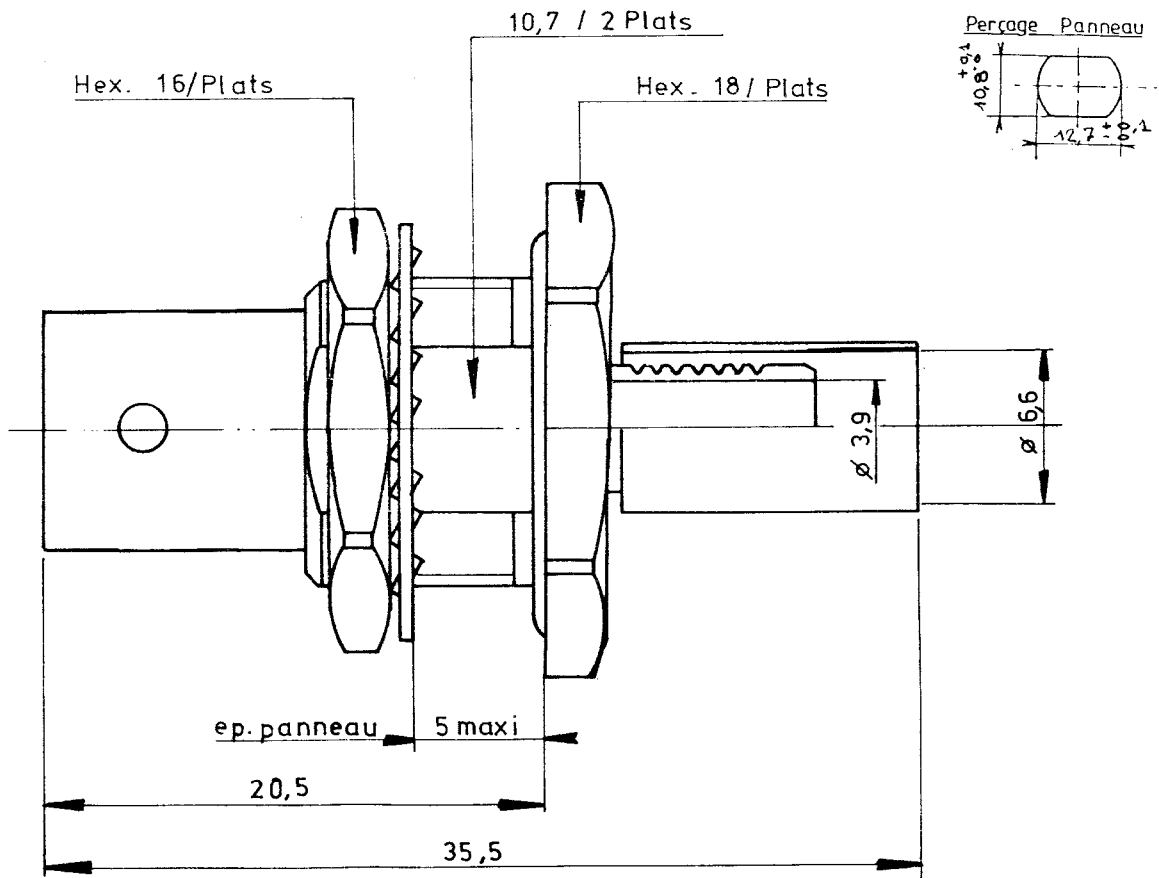
Masse plating : Nickel
Body plating : Nickel
Inner contact : Gold

Partie métallique : Laiton
Partie métal. élast. : Laiton

metalic parts : Brass
metalic resilient parts : Brass

Isolant : PTFE
Joint : Silicone

Insulator : PTFE
Gasket : Silicon



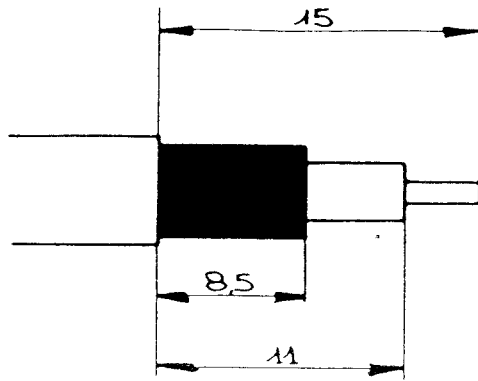
Dimensions en mm

DOSSIER D'ETUDE	Dessiné		Vérfié	I.P.	MODIFICATIONS		
	NOM	DATE					
89.0106.169	BERTHET	11/10/89					
1/2	VISA	<i>[Signature]</i>					

Ces renseignements sont do. titre indicatif. Dans le but constant d'améliorer nos pro. nous réservons le droit d'apporter toute modification jugée utile.



Monter la ferrule
Dénuder le câble



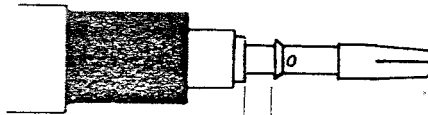
Mount the ferrule
Strip off the cable
as shown

Sertir le contact
central

Outillage

Pince R 282 223

Hex : 1,75



Zone de sertissage
Hex 1,75

Crimp the centre
contact

Tooling

Crimptool R 282 223

Hex : 1,75

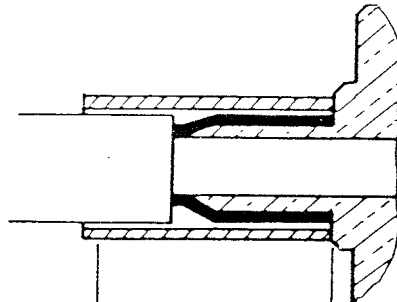
Monter l'ensemble
dans le corps du
connecteur

Sertir la ferrule

Outillage

Pince R 282 223

Hex : 6,48



Zone de sertissage
Hex. 6,48

Mount the assembly
in the connector body

Crimp the ferrule

Tooling

Crimptool R 282 223

Hex : 6,48

DOSSIER
D'ETUDE

89-0106.169

2/2

Dessiné

Vérifié

MODIFICATIONS

NOM

BERTHET

DATE

11/10/89

SIGNATURE

Berthet